



E173U-2

3G modemün otomatik olarak çalıştır özelliđi mevcuttur. Sistem otomatik olarak aygıtı tanıyacaktır. Daha sonra ařađıda resimdeki gibi autoplay penceresi gelecektir. "AutoRun.exe" programı alıřtırılmalıdır.



Sistemin güvenlik duvarı programın çalıştırılması için onay isteyebilir. Evet butonuna tıklayarak lütfen onay veriniz.



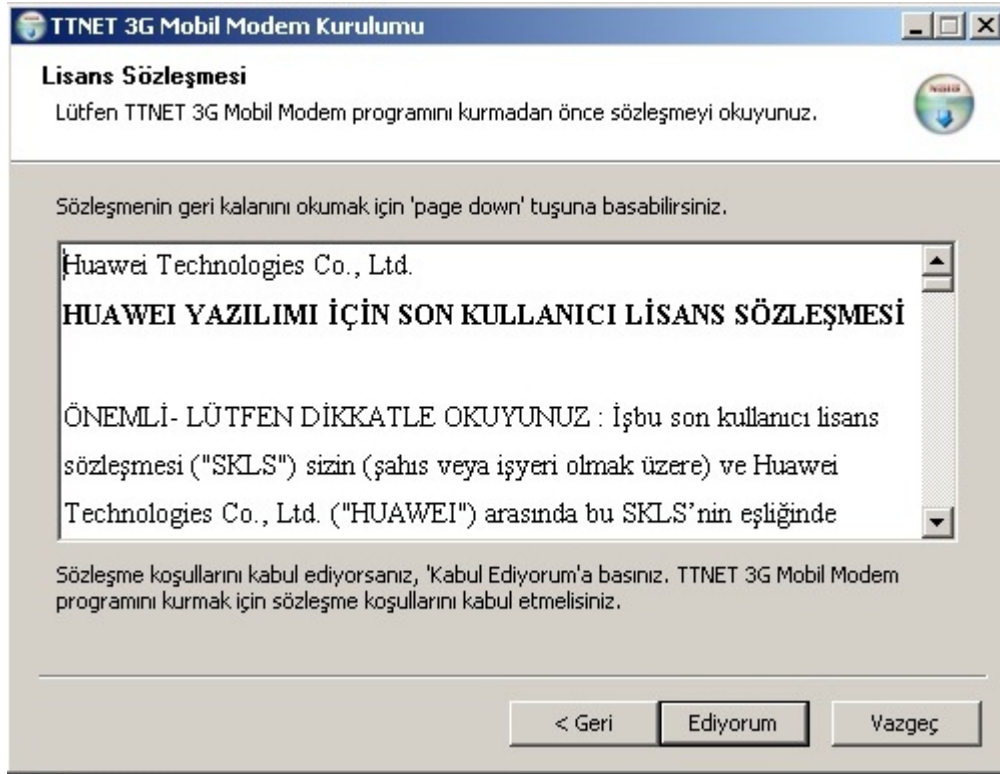
İşletim sisteminin dili Türkçe ise Türkçe dil seçeneği seçili olarak gelecektir.



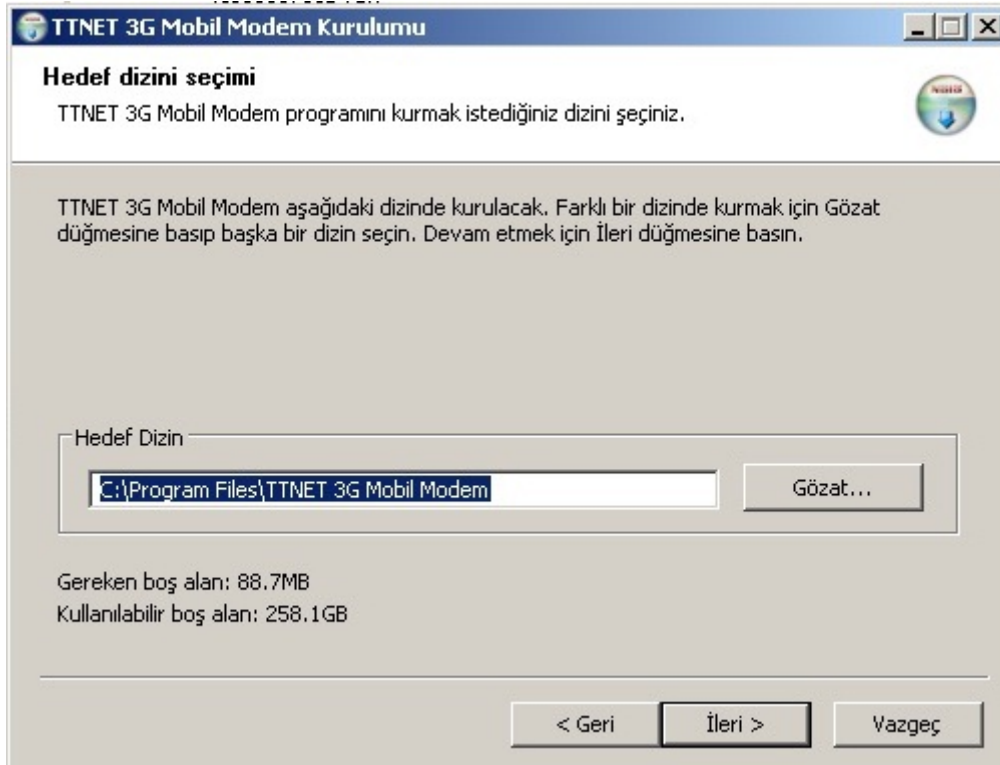
Seçimi isteğimize uygun olarak seçtikten sonra "OK" butonuna tıklayınız.



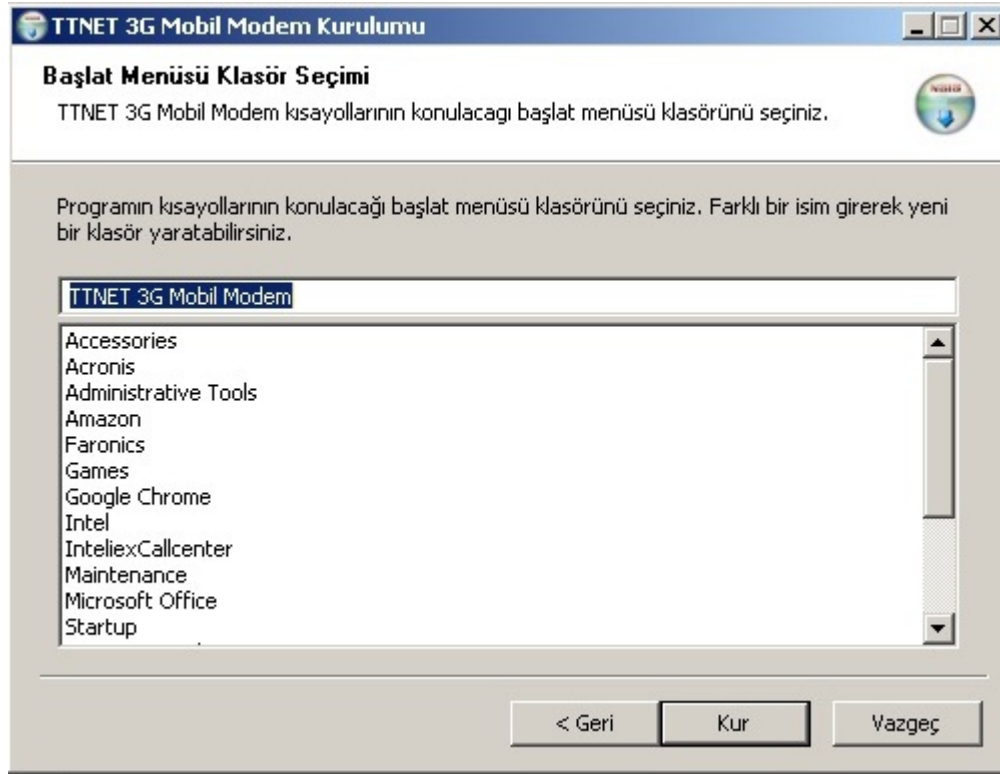
Kurulum sihirbazı karşınıza geldiğinde “İleri” seçeneğine tıklayınız.



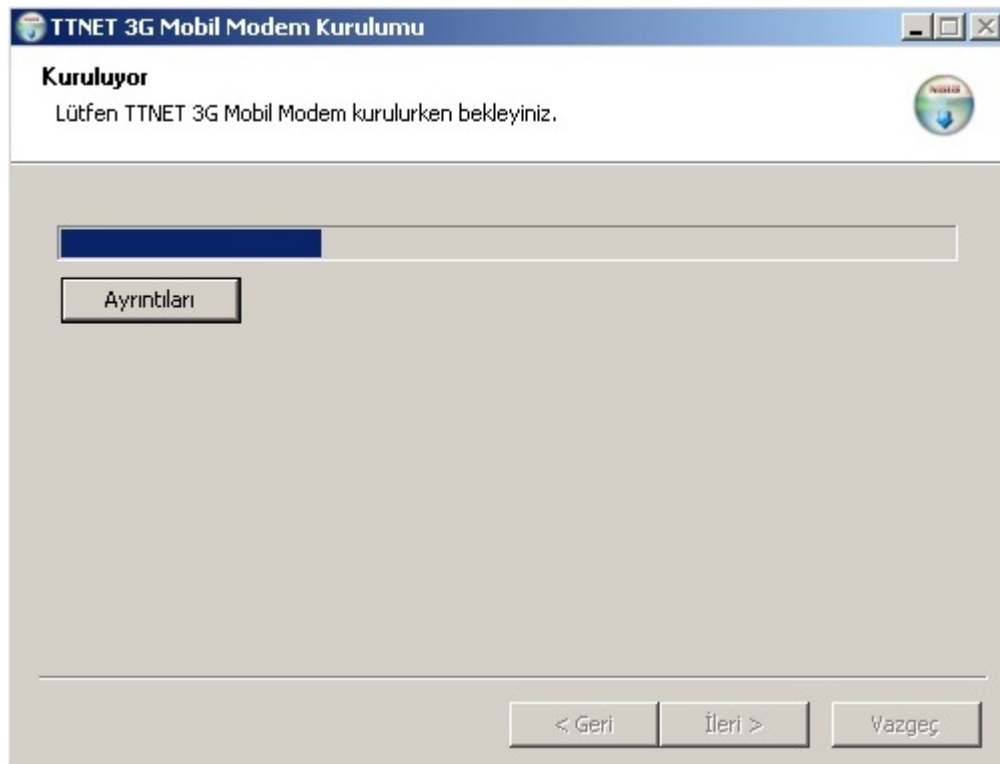
Sözleşmeyi kabul etmek için “Ediyorum” butonuna tıklayınız.



Sistemde programın “C” sürücüsünde hangi klasöre kurulacağı belirtilmiş olacaktır. Değiştirmeden “İleri” butonuna tıklayınız.



Başlat menüsünde hangi isim ile görüleceği değiştirilebilir. Değiştirilebilir veya sadece “Kur” butonuna tıklayınız.



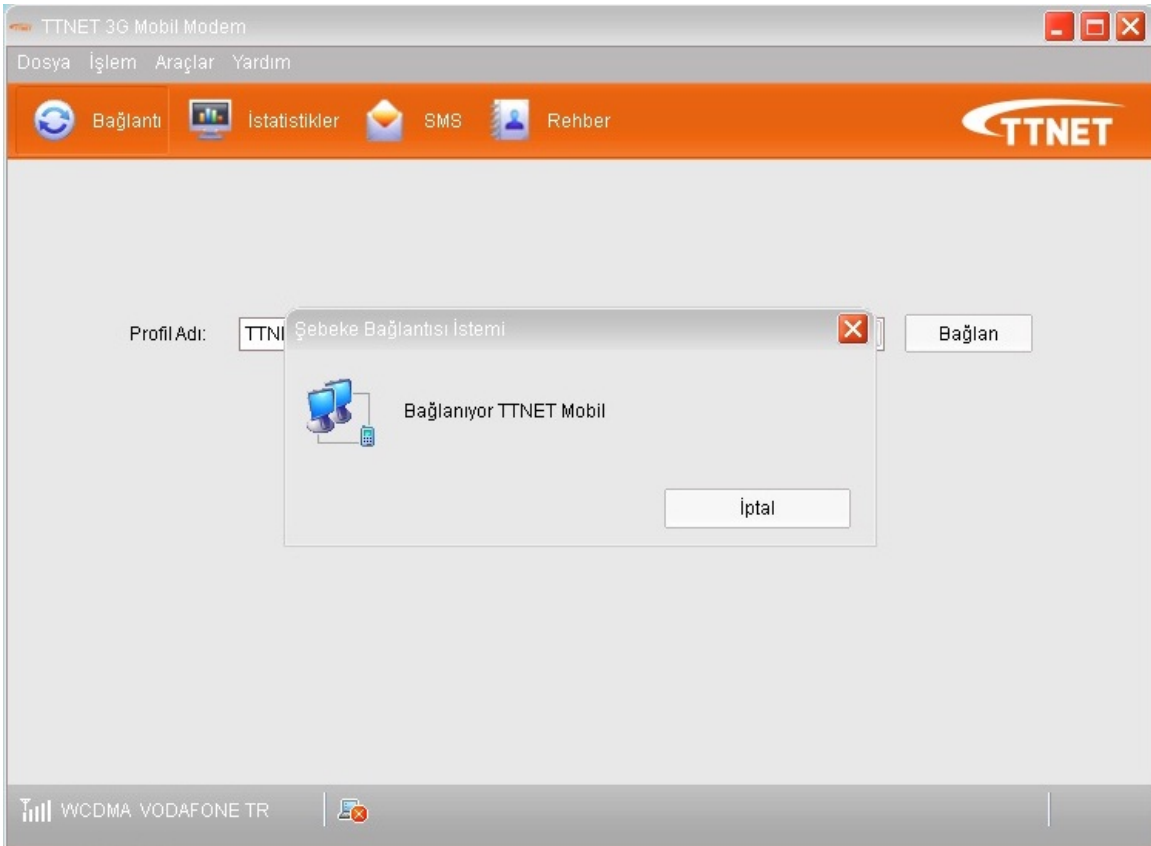
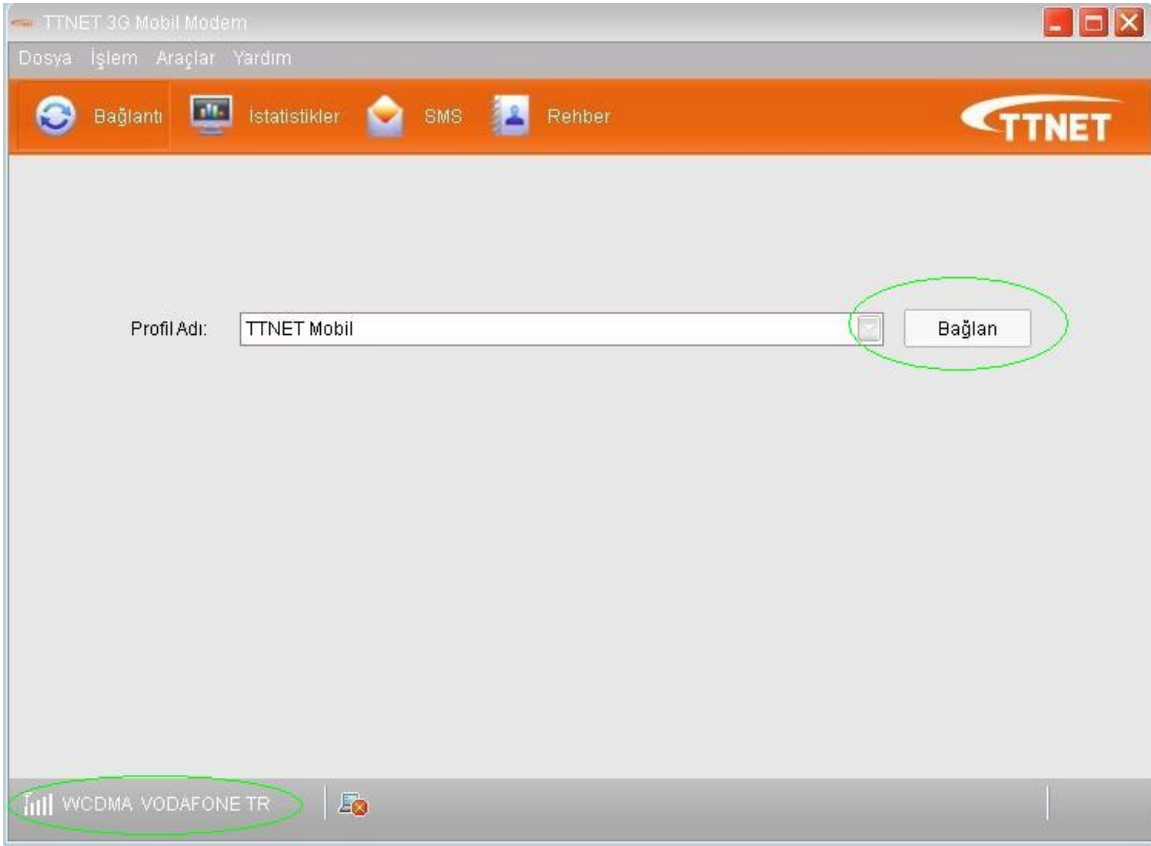
Daha sonra kurulum otomatik olarak başlayacaktır. Kurulum sistemin hızına bağı olarak 2 3 dakika sonra bitecektir.



Son olarak “Bitir” butonuna tıklayınız.

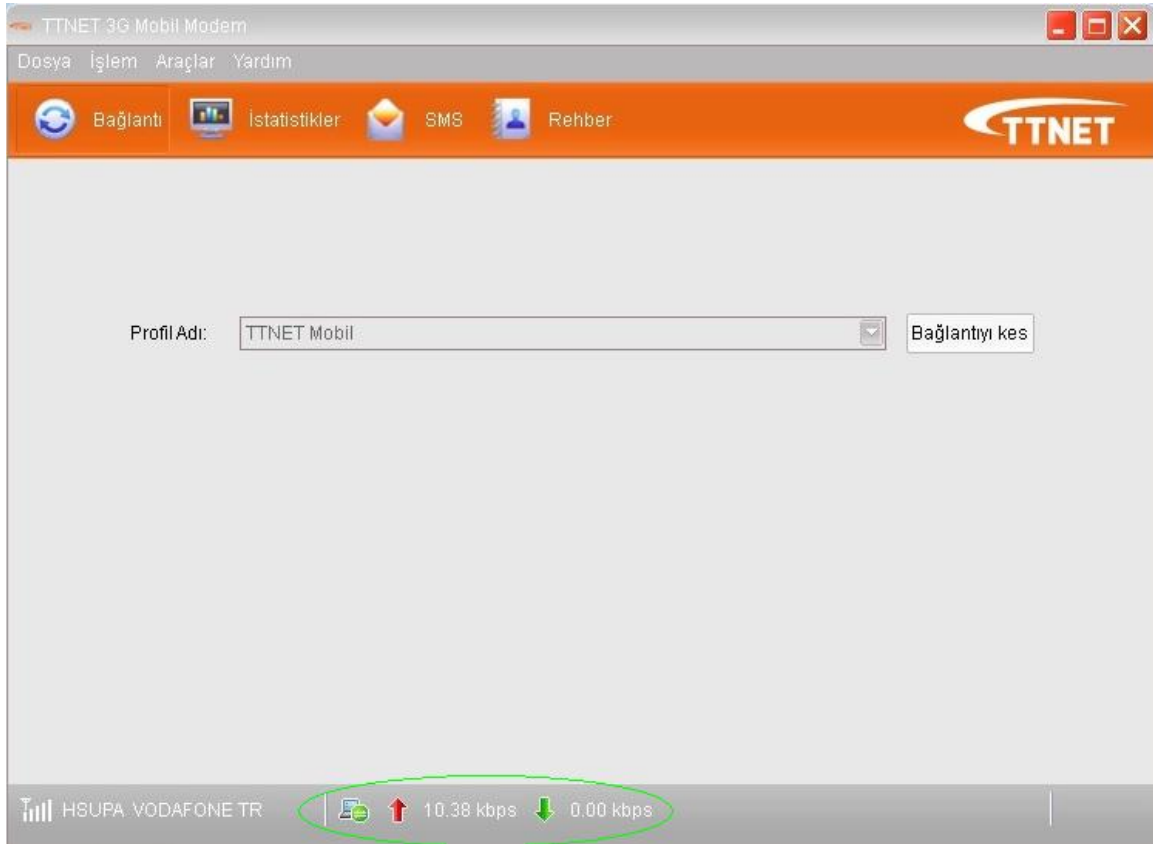


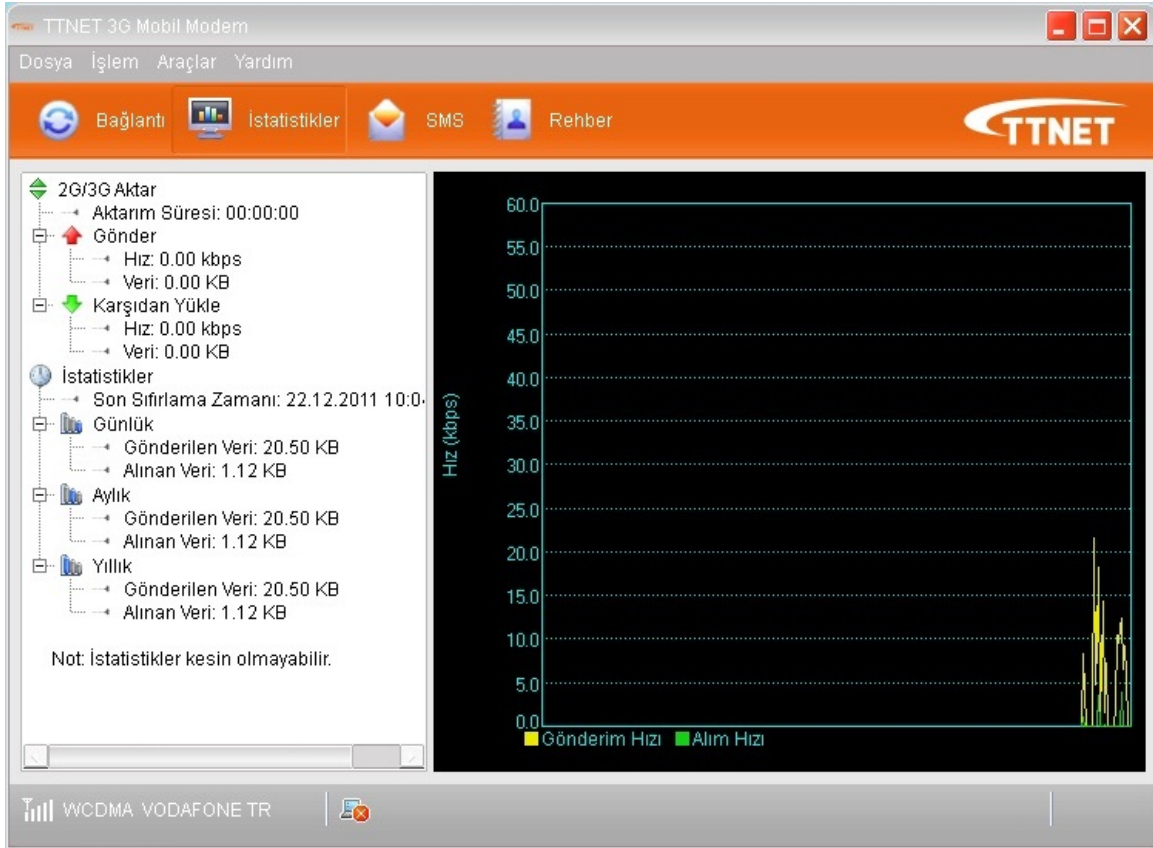
Kurulum tamamlandığında sistemin masüstüne “TTNET 3G Mobil modem” isimli bağlantı programının kısayolu otomatik olarak gelecektir. Mouse ile üzerinde çift tık yaparak programı çalıştırınız.





Yukarıda belirtilmiş olan led sim kart takılı olduğunda yanıp sönecektir. Bağlantı kurulduğunda ise sabit duracaktır. Bağlantının kurulmuş olduğunu bu led yardımıyla anlayabiliriz.





TTNET 3G Mobil Modem

Dosya İşlem Araçlar Yardım

Bağlantı İstatistikler SMS Rehber

TTNET

Yerel

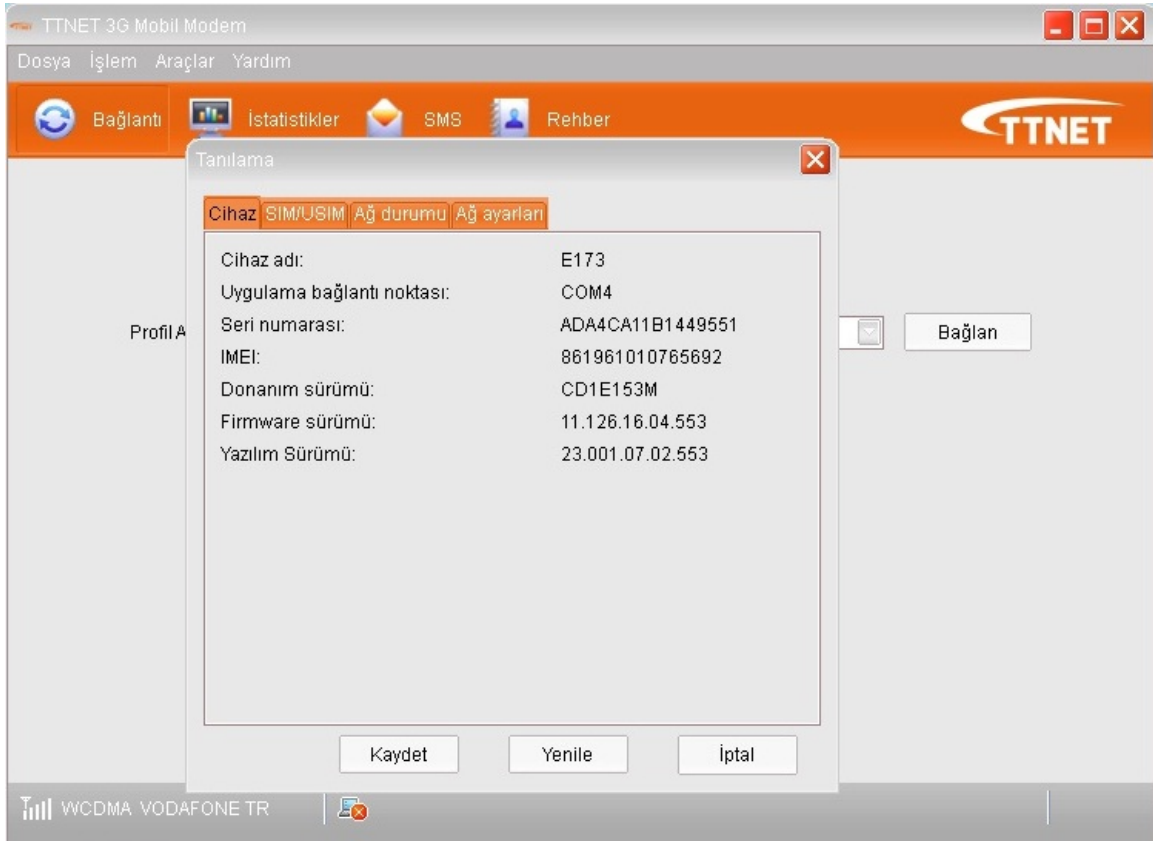
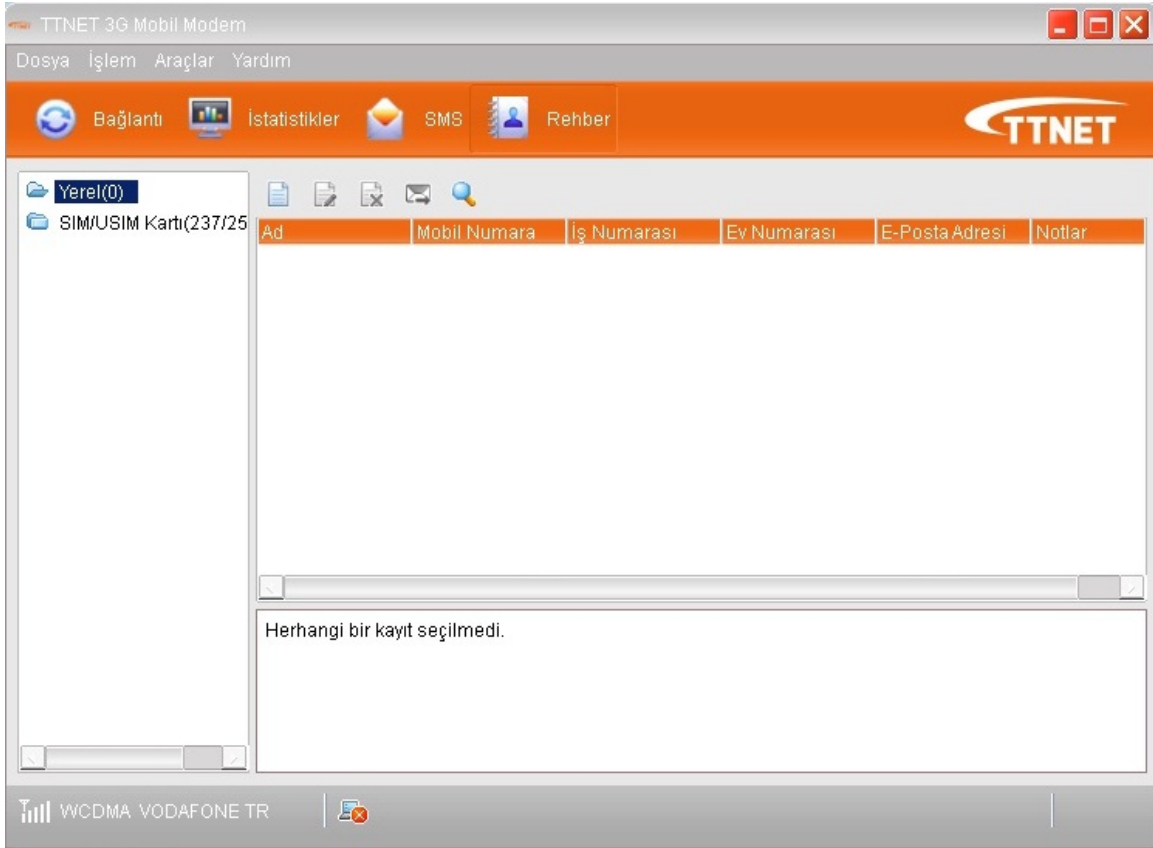
- Gelen Kutusu
- Giden Kutusu
- Taslak
- Önemli
- Silinmiş
- Raporlar
- SIM/USIM Kartı
 - Gelen Kutusu
 - Giden Kutusu

SMS

Ad/Numara	İçerik	Zaman
-----------	--------	-------

Gelen Kutusu
SMS mesaj sayısı:0

WCDMA VODAFONE TR



Sağ alt köşede programın kısayolu (trayicon) görüntülenmektedir.

